



# CONTACT CHLEF



NEWSLETTER DU CTC-CHLEF

EPE SPA AU CAPITAL DE 120 000 000 DA

ANNEE 1 - N° 06 - AO UT 2006

## LE MOT DU PDG

Malgré le ralentissement de l'activité de la construction enregistrée traditionnellement durant les mois de grandes chaleurs, nous tenons à rendre hommage à tous ceux, à travers les différentes agences du CTC-Chlef, qui ont reporté leurs vacances ou abrégé leur congé pour raison professionnelle afin

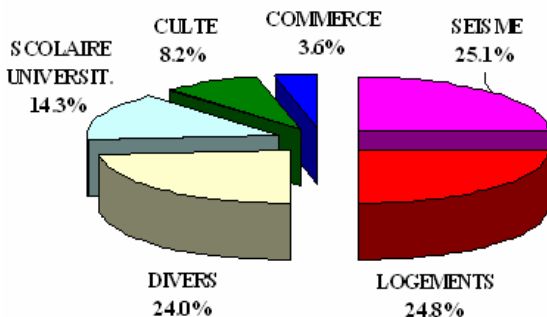
de faire face aux impératifs de la disponibilité du CTC-Chlef vis à vis de ses clients. L'agence de Boumerdes est mise ce mois-ci sous les feux des projecteurs pour dévoiler le travail d'une équipe dynamique qui a contribué activement à l'élaboration de la rubrique. Nous vous

laissons découvrir les autres faits marquants de l'actualité du mois, en rappelant la nécessité de bien garder le « Contact Chlef » et de resserrer nos liens, par vos réactions, observations, suggestions et contributions pour l'amélioration constante de votre Newsletter.

## PLEIN FEUX SUR .... L'AGENCE DE BOUMERDES

La création de l'agence de Boumerdes est relativement récente, elle a fait suite au programme important de reconstruction tracé par le gouvernement suite aux ravages causés par le séisme du 21 mai 2003. L'agence n'a pu être opérationnelle que grâce à la précieuse aide de la Direction du Logement et des Equipements Publics (DLEP) de Boumerdes qui a affecté au CTC-Chlef des bureaux dans son nouveau siège pendant une période de plus de 14 mois. Depuis le 15 octobre 2005, l'agence occupe les 207 m<sup>2</sup> de son siège actuel en R+1.

Le personnel de l'agence est composé de douze travailleurs dont sept ingénieurs (Photo ci-contre), un agent de recouvrement, une secrétaire, deux chauffeurs et une femme de ménage. Il représente 10.9% des effectifs du CTC-Chlef, qui ont réalisé près de **10,2 %** des encaissements pour l'exercice 2005. En 2006, la moitié du montant de ses prestations concerne le logement et les renforcements suite au séisme (voir figure gauche ci-dessous). Le tableau de droite donne les principaux clients classés selon le pourcentage du montant global des prestations de l'agence.



<u>PARTENAIRES</u>	<u>POURCENTAGE</u>
DAL	22.7
DLEP	14.7
WILAYA (Séisme)	14.3
APC	12.3
OPGI	10.0
MOSQUEES	08.2
AUTRES DIRECTIONS DE WILAYA	04.3
COOPERATIVES	03.1
DIVERS	10.4

Chef d'agence : Mr. ALLAOUA Rachid Tél: 020 79 36 25 Fax: 024 81 44 89

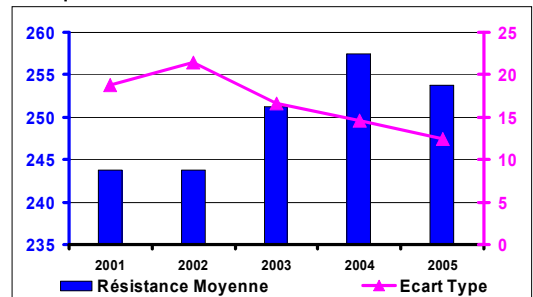
Adresse: Rue de la gare Boumerdes

## INDICES DE QUALITE

Le regard neuf que pose le contrôleur au cours des différentes étapes de la construction lui permet d'accumuler une série de données très édifiantes sur la qualité, sur l'évolution des pratiques et sur l'appréciation des prestations des différents intervenants dans l'acte de bâtir. Si en général les calculs de stabilité sont bien menés par les BET, la qualité de l'exécution

est très variable d'une entreprise à une autre. Souvent, ce sont les études de sol qui ne sont pas conformes à la réalité du terrain... Concernant la qualité du béton, l'étude menée de 2001 à 2005 par CTC-Chlef montre une certaine amélioration de la résistance malgré la diminution enregistrée pour l'année 2005. Par ailleurs, la baisse des écarts types est bien

nette, ce qui indique que les résultats sont de plus en plus homogène. Pour chaque ouvrage contrôlé, ces types d'indices permettent de quantifier et d'apprécier la normalisation des risques.



## CONSEIL D'ADMINISTRATION

Le dimanche 13 août s'est réuni en session ordinaire le conseil d'administration du CTC-Chlef. Parmi les points inscrits à l'ordre du jour, figure l'examen du rapport d'activité du 1<sup>er</sup> semestre de l'année en cours pour

l'évaluation des réalisations et prévisions des encaissements notamment. Un autre point à signaler fait suite aux doléances du DUC de Tissemsilt relatives à la généralisation du visa du CTC pour toutes les constructions

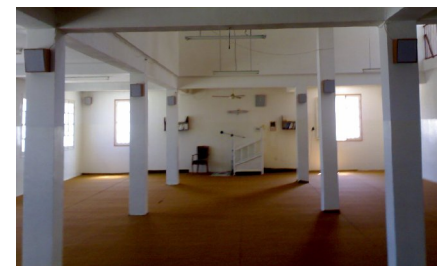
privées en RDC et R+1 avant l'obtention du permis de construire. Le Conseil a donné son accord et approuvé les barèmes spécifiques des prestations qui ont été proposés par l'agence de Tissemsilt.

## CONFORTEMENT DES MOSQUEES

Des fonds importants ont été débloqués pour la réparation des mosquées touchées par le séisme de 2003 dans la wilaya de Boumerdès. C'est ainsi que le contrôle des renforcements d'un premier lot de 37 mosquées (27 classées orange 3 et 10 orange 4) a été confiée à notre agence. Cette opération montre la préoccupation manifeste pour assurer la sécurité du public.

Mais beaucoup reste à faire notamment pour les nouvelles mosquées qui devront être édifiées en conformité avec des normes architecturales unifiées et bien définies avec des plans type élaborés avec rigueur. Ainsi, il sera mis fin au bénévolat dangereux, parfois irresponsable et souvent suspect pratiqué pour ces ouvrages importants destinés

à recevoir du public et devant être classés parmi ceux qui resteront opérationnels après un séisme majeur.



## EN BREF ...

- Trois mille deux cent (3 200) locaux commerciaux seront construits dans la Wilaya de Boumerdès pour résorber le chômage des jeunes, dynamiser la construction et éradiquer le commerce illicite.
- Publication de deux Documents Techniques Réglementaires édités par le CGS au mois d'août 2006. Il s'agit du DTR C.2.34 Portant "Règles de conception des cuvelages" et du DTR BC.2.4.10 Portant " Conception et dimensionnement des structures mixtes acier-béton"
- A découvrir et à faire connaître, le site [www.coinduprojeteur.free.fr](http://www.coinduprojeteur.free.fr) qui peut aider parfois ...



**PDG Rédacteur en chef:**  
Hamid AZZOUZ  
**E-mail :**  
[azzouzhamid2001@yahoo.fr](mailto:azzouzhamid2001@yahoo.fr)



**Rédacteur :**  
Braham REBZANI  
**E-mail :**  
[b.rebzani@yahoo.fr](mailto:b.rebzani@yahoo.fr)



**Coordinateur :**  
Abdelkader ADIB  
**E-mail :**  
[aekadib@yahoo.fr](mailto:aekadib@yahoo.fr)

**Siège Social :** 36 logements des Eucalyptus BP 158 Chlef **Tel :** 027 72 41 98/99 **Fax :** 027 72 42 01 **Web :** [www.ctcchlef.dz](http://www.ctcchlef.dz)